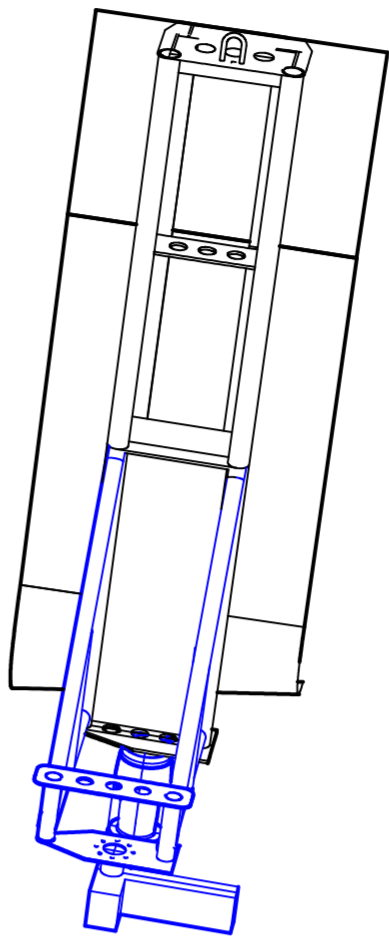
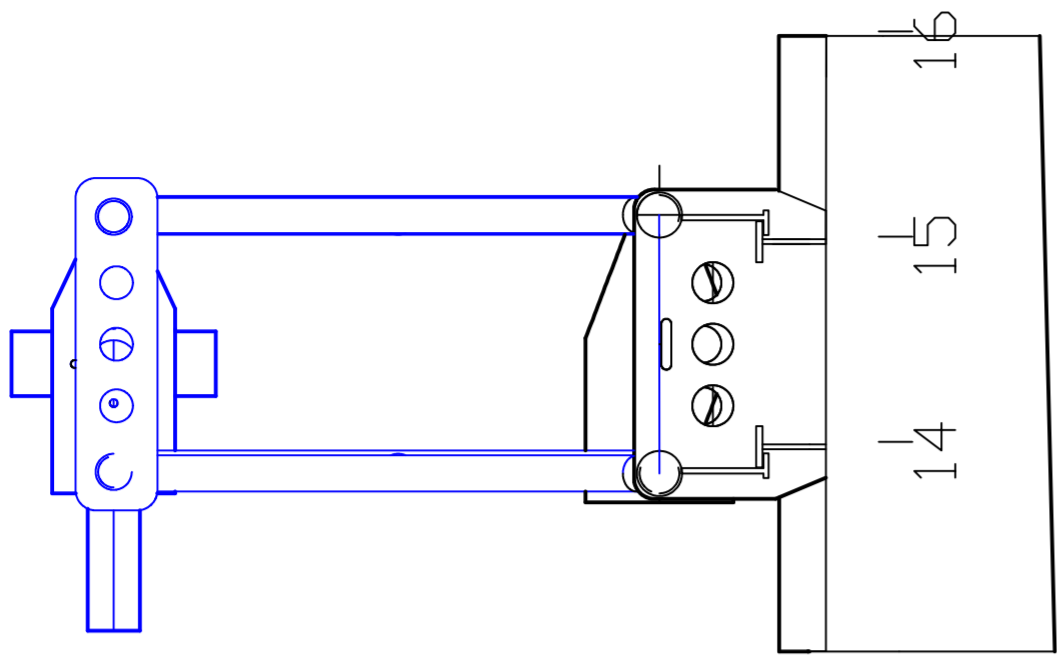
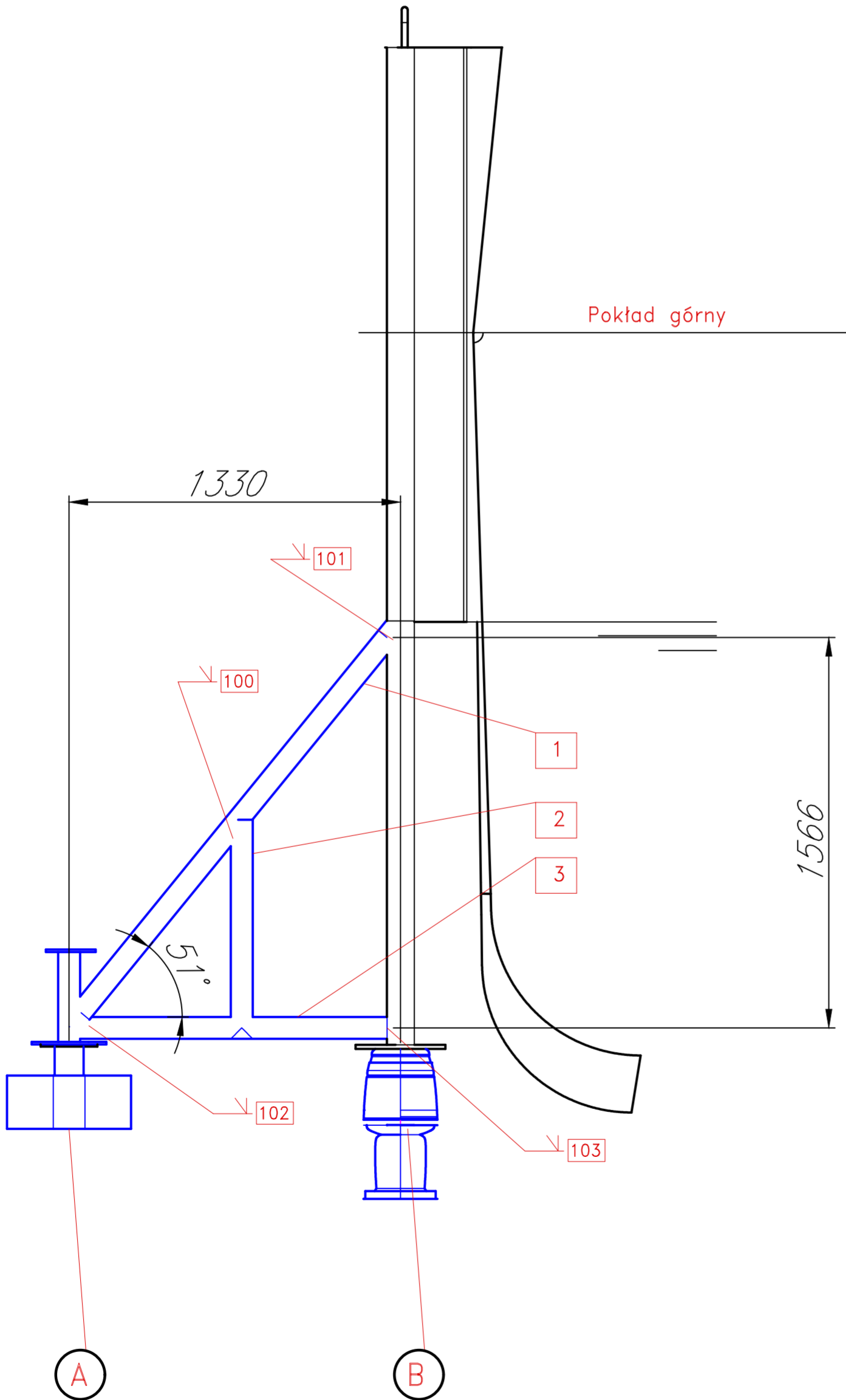


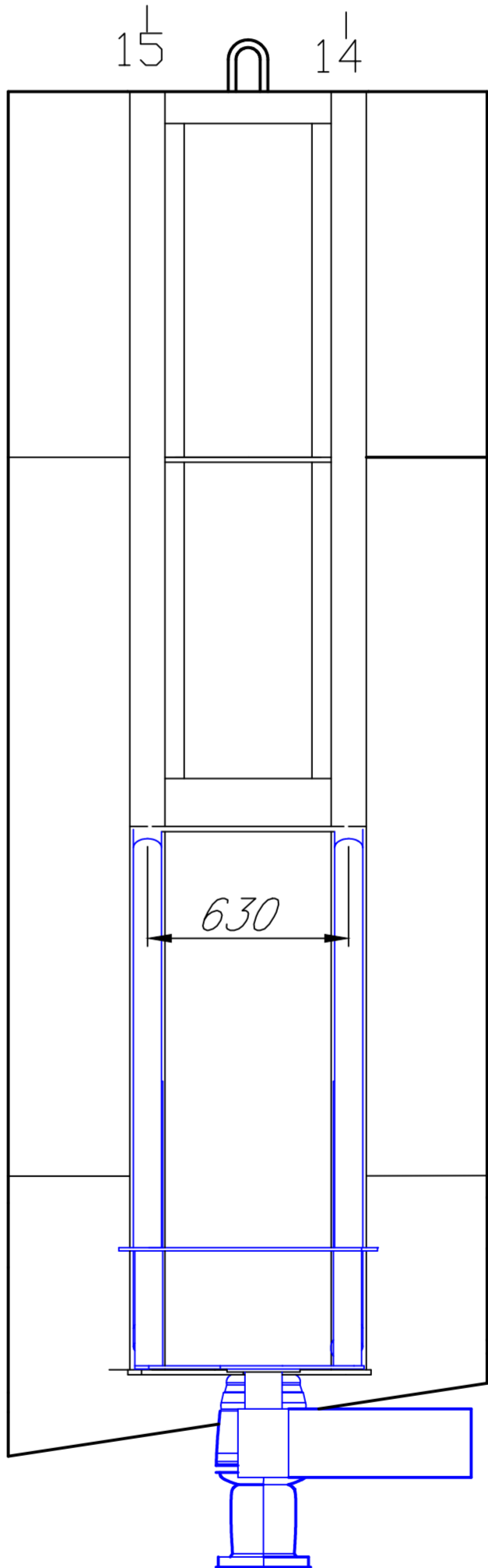
Widok z góry



Widok poprzeczny



Widok Wzdłużny



Uwagi:

1 Tam gdzie nie pokazano spawać według zasady 0.7 t (gdzie t to grubość cieńszego materiału)

2 Otwory wiercić po dopasowaniu z przetwornikami A oraz B

Rew		Data		Opis		Zaprojektowano		Zatwierdzono data		Data		Object	
HIGH-FLIER						AF		26.06.2025		26.06.2025		IMOR	
						Nazwa				Rysunek			
						FIZ Gaps 7@Sonic 100_02				100_02			
										Format i skala		Rew	
										A3		0	
												Arkusz	
												3/4	